

雌蛛体长 5.00。头胸部长 1.50, 宽 1.30; 腹部长 3.50, 宽 3.00。头部隆起, 侧面观塔顶状, 前中眼之下的额部稍凹入, 额区下缘向前下方倾斜, 前中眼突出在额的上方。背甲浅黑褐色, 眼域色深, 头部中央的两侧各有一黑色斜条纹, 颈沟不明显, 放射沟黑色。两眼列均后凹, 前中眼间距小于前中侧眼间距 (0.10 : 0.13), 后中眼间距小于后中侧眼间距 (0.05 : 0.13), 两侧眼相接。中眼区长小于宽 (0.33 : 0.38), 前边大于后边 (0.38 : 0.25)。前中眼 > 后中眼 > 前侧眼 = 后侧眼 (0.13 : 0.10 : 0.08 : 0.08)。各眼基均围有窄的棕色环。螯肢黑褐色, 螯牙细长。颚叶、下唇及胸板均呈浅黑褐色, 胸板中部呈浅黄褐色。步足灰褐色, 各步足腿节的腹面浅黑色, 后跗节及跗节棕色, 后跗节的端部黑褐色。腹部球形, 黑褐色, 散布黄白色小斑点。外雌器黄褐色, 中央有一大坛子形深色区, 其中央有一很小的半月形插入孔。

雄蛛体长 4.30。头胸部长 1.30, 宽 1.15; 腹部长 3.20, 宽 2.80。头胸部不呈圆柱形, 背甲中部不凹陷, 无背沟。第四步足腿节的端半部、膝节及胫节的大部分呈黑褐色。其他特征同雌蛛。触肢器的跗舟顶端尖, 插入器呈锥状, 根部的顶端尖, 中突在侧面观呈圆形。

观察标本: 2♂♂, 吉林清宁县, 1988年7月8日, 陶冶采; 1♀, 1♂, 吉林集安市, 1988年7月11日, 陶冶采。

地理分布: 吉林; 韩国、日本。

19. 于田圆腹蛛 *Dipoena yutian* Hu et Wu, 1989 (图 165)

Dipoena yutian Hu & Wu (胡金林、吴文贵), 1989: 120—123, fig. 93.

雌蛛体长 2.50—2.80。一雌蛛体长 2.80。头胸部长 1.00, 宽 0.80, 高 0.30; 腹部长 1.80, 宽 1.60。头胸部在头部最高, 向后逐渐倾斜。背甲黄色, 两侧呈浅棕褐色, 并具黑色细边, 中窝呈“U”字形沟纹。前中眼之下的额部凹入, 前中眼突出在额的上方。前眼列后凹, 后眼列稍后凹。前中眼间距大于前中侧眼间距 (0.08 : 0.02), 后列各眼近乎等距排列, 两侧眼相接。中眼区长小于宽 (0.23 : 0.25), 前边大于后边 (0.25 : 0.18)。前中眼 > 前侧眼 = 后中眼 = 后侧眼 (0.09 : 0.08 : 0.08 : 0.08)。各眼基均围有黑色环。额高约为前中眼直径的 3.4 倍。螯肢弱小, 黄色, 在前缘生有长刚毛。颚叶黄色。下唇三角形, 长约等于宽, 基部橙黄色, 前端呈黑色。胸板棕褐色, 周缘具黑褐色窄边, 密生褐色长毛。步足橙黄色, 各步足基节腹面的末端有 1—2 个黑褐色斑点。各胫节的末端呈棕褐色。足式: 1, 4, 2, 3。腹部卵圆形。背面黑褐色, 有 4—5 个灰黄色“八”字形斑。腹部腹面棕褐色。外雌器黄褐色, 近前缘的中央有一“V”字形陷窝, 其后有一倒置的“V”字形凹坑。

雄蛛体长 2.10—2.50。一雄蛛体长 2.50。头胸部长 1.20, 宽 0.90, 高 0.63; 腹部长 1.30, 宽 1.00。头胸部圆柱形。背面中部凹陷, 有背沟。额高 0.35。背甲颜色较雌蛛的深。步足棕褐色, 各跗节的末端黑褐色。足式: 1, 4, 2, 3。其他特征同雌蛛。触肢器近乎方形。

生活在果园草丛中。

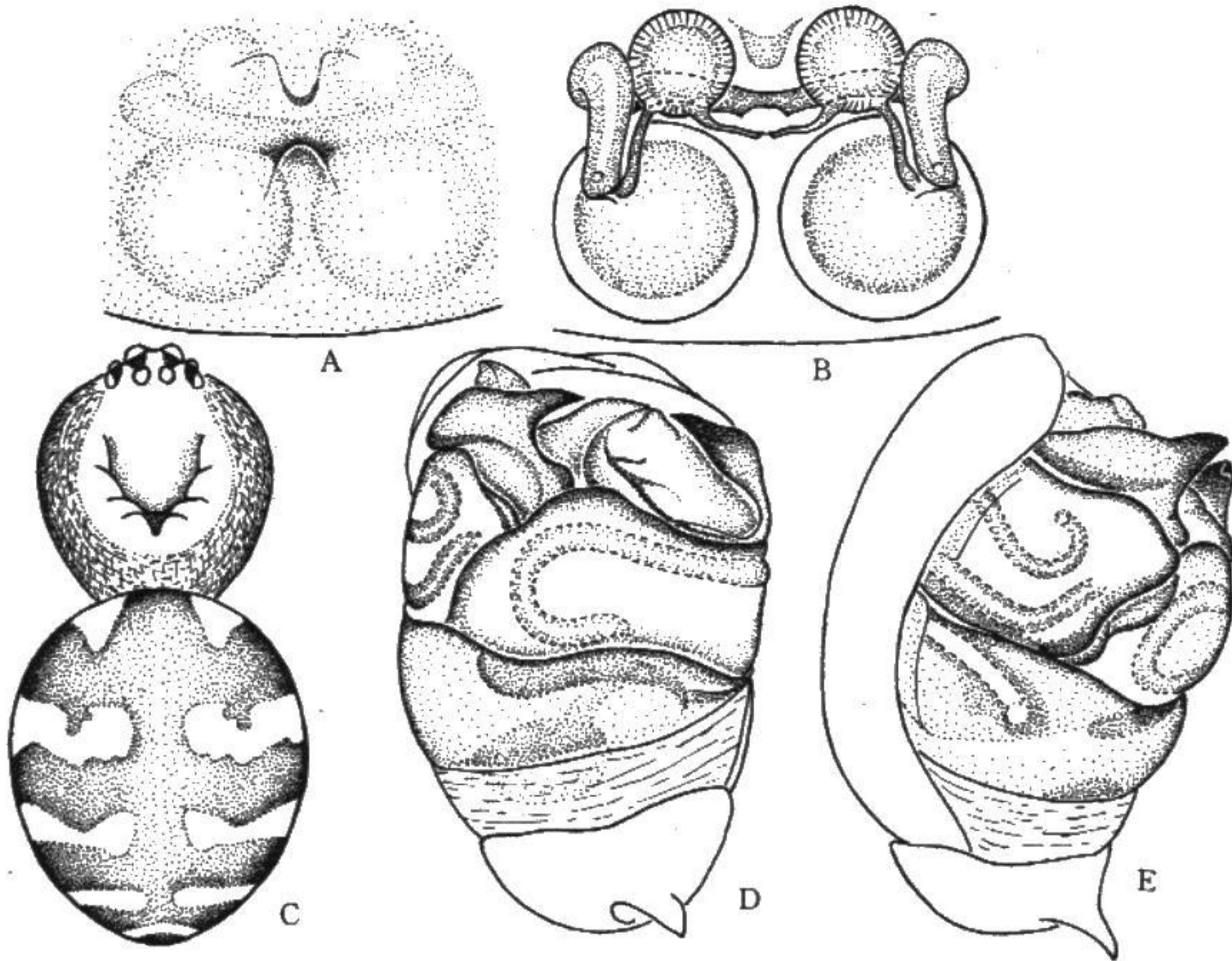


图 165 于田圆腹蛛 *Diplocephalus yutian* Hu et Wu

A. 外雌器外面观; B. 同上, 内面观; C. 雄蛛背面观; D. 雄蛛左触肢器腹面观;
E. 同上, 侧面观。

观察标本: 1♀, 3♂♂, 新疆于田, 1982年6月10日, 胡金林采。

地理分布: 新疆。

20. 拟黄圆腹蛛 (新种) *Diplocephalus submustelina* sp. nov. (图 166)

正模♀, 海南尖峰岭, 1990年8月9日, 顾茂彬采。

雌蛛体长 3.91。头胸部长 1.00, 宽 0.90, 高 1.09; 腹部长 2.59, 宽 1.75。头胸部在头部的后半部最高, 前中眼之下的额部稍凹入, 前中眼稍突出于额的上方。背甲黄色, 从额区下缘经左右两侧的侧眼沿颈沟至中窝之间浅黄褐色。颈沟、放射沟灰褐色。中窝位于背甲的中部, 为一短棒状棕色刻纹。两眼列均后凹。前中眼间距大于前中侧眼间距 (0.10 : 0.03), 后中眼间距小于后中侧眼间距 (0.08 : 0.10), 两侧眼相接。中眼区长等于宽 (0.30 : 0.30), 前边大于后边 (0.30 : 0.28)。8眼近乎等大 (0.10), 各眼基均围有浅棕色环。额高为前中眼直径的 4 倍。螯肢、颚叶浅黄褐色, 下唇灰褐色, 胸板米黄色, 胸板边缘黄褐色。步足橙黄色, 多刺毛, 各节均有黑褐色环纹, 但尤以第四步足腿节和胫节的最明显。步足测量: I 4.63(1.42+1.62+1.16+0.43), II 5.23(1.32+1.49+1.06+1.36), III 4.14(1.29+1.36+1.06+0.43), IV 5.84(1.78+2.08+1.42+